

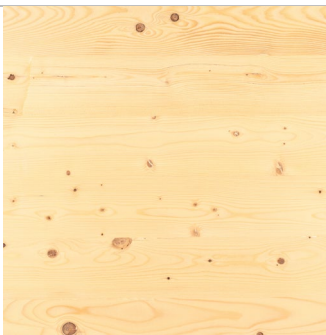
Finition avec les produits Sansin

Cette note technique fournit l'information sur les produits de finition Sansin utilisés sur les produits Nordic Lam+ et Nordic X-Lam, pour les applications à usage intérieur.

Fini standard

Sansin Factory Finish KP12-UVW – Translucide

- Sansin KP-12UVW est une sous-couche protectrice translucide et pénétrante pour le bois massif, qui réduit l'absorption d'humidité (améliorant par le fait la stabilité dimensionnelle) et protège contre la dégradation par les rayons UV.
- Ce produit est spécifiquement destiné à la protection contre les intempéries pendant le transport et la construction.
- Revêtement : une couche
- Application : en usine
 - Nordic Lam+, poutres et colonnes : sur quatre faces
 - Nordic X-Lam, dalles de plancher/toit et murs : sur une face (visible)

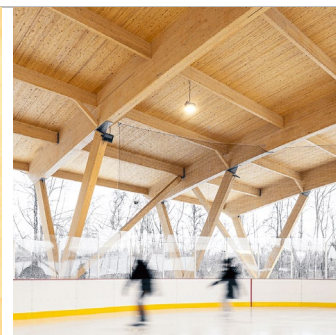
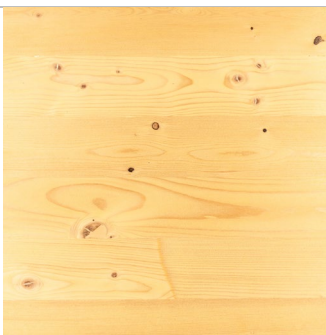


[Laboratoires Nucléaires Canadiens](#)

Finis en option

Sansin Factory Finish Precision Coat SDF – Clair

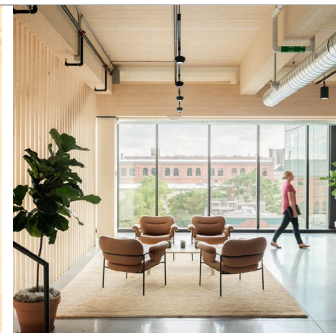
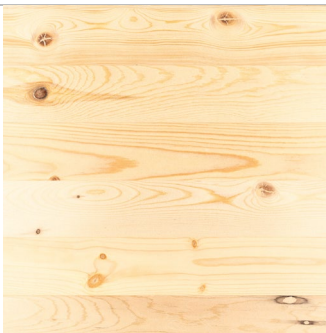
- Sansin SDF Clair est une finition translucide qui offre une protection efficace pour le bois massif. Les huiles et résines spécialement formulées pénètrent dans le bois, offrant une protection contre les intempéries et les rayons UV.
- Revêtement : deux couches
- Application : en usine, ou au chantier (hors mandat Nordic)
 - Nordic Lam+, poutres et colonnes : sur quatre faces
 - Nordic X-Lam, dalles de plancher/toit et murs : sur une face (visible)



[Patinoire du parc Haendel](#)

Sansin Factory Finish Precision Coat SDF – Blanc délavé 75%

- Sansin SDF Blanc délavé (Washed White) 75% +
- Sansin SDF Clair 25%
- Revêtement : deux couches
- Application : en usine, ou au chantier (hors mandat Nordic)
 - Nordic Lam+, poutres et colonnes : sur quatre faces
 - Nordic X-Lam, dalles de plancher/toit et murs : sur une face (visible)



[Platte 15](#)

Note :

- D'autres produits de finition peuvent être disponibles pour des applications spéciales. Pour plus d'informations sur les coûts et la disponibilité des produits, veuillez contacter Nordic Structures.

Pour plus d'informations sur la finition des produits Nordic : <https://www.nordic.ca/fr/documentation/documents-techniques/ns-nt205>

Pour les photos à haute résolution des finis avec les produits Sansin : <https://www.nordic.ca/fr/documentation/documents-techniques/ns-nt206-hres>

Pour les fiches techniques des produits de finition Sansin : <https://www.nordic.ca/fr/documentation/documents-techniques/ns-nt206-tds>

Pour les fiches signalétiques des produits de finition Sansin : <https://www.nordic.ca/fr/documentation/documents-techniques/ns-nt206-sds>

Photos à haute résolution :

- Photo, Sansin Factory Finish KP-12UVW
- Photo, Sansin Factory Finish Precision Coat SDF – Clair
- Photo, Sansin Factory Finish Precision Coat SDF – Blanc délavé 75%
- Photo, Aucun fini

Fiches techniques :

- Fiche technique, Sansin Factory Finish KP-12(UVW)
- Fiche technique, Sansin Factory Finish Precision Coat SDF

Fiches signalétiques :

- Fiche signalétique, Sansin Factory Finish KP-12UVW
- Fiche signalétique, Sansin Factory Finish Precision Coat SDF